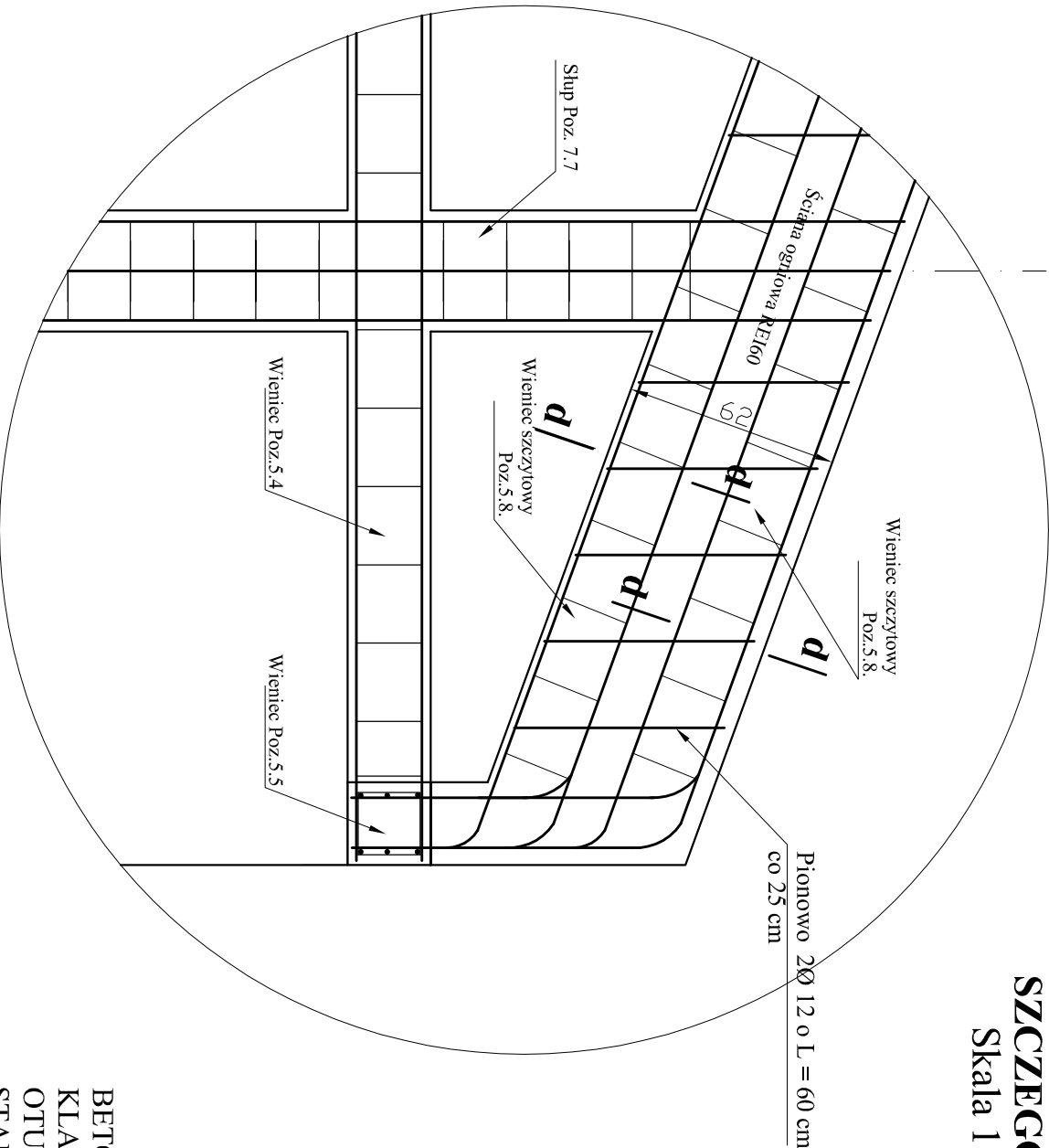


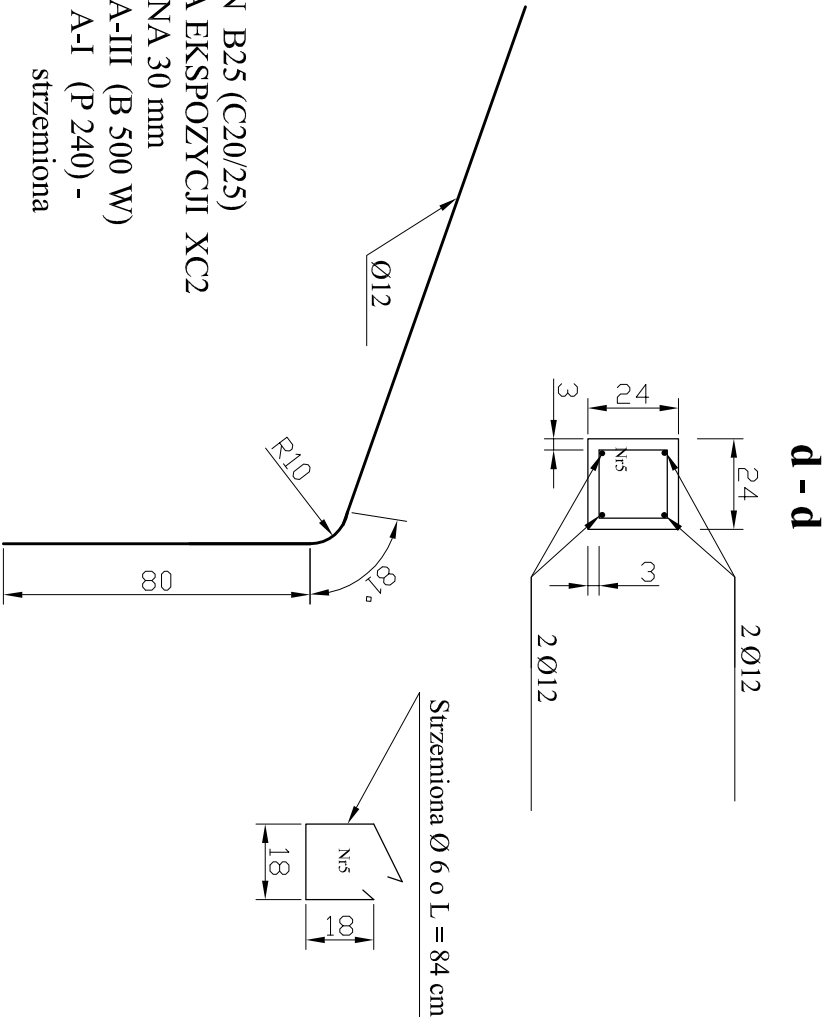
WIENIEC SZCZYTOWY
POZ.5.8

SZCZEGÓŁ I
Skala 1:20

ELEMENTY
KONSTRUKCYJNE WIENĆCÓW
POZ. 5.8
SKALA 1:20



BETON B25 (C20/25)
KLASA EKSPozyCJI XC2
OTULINA 30 mm
STAL A-III (B 500 W)
A-I (P 240) -
strzemiona



Obiekt i adres inwestycji:	Budowa remizy strażackiej wraz ze świetlicą w Książkach, działka nr 280/5, miejscowość Książki gmina Książki, obręb Książki.				
Inwestor i adres:	Gmina Książki ul. Bankowa 4, 87-222 Książki				
Treść rysunku:	Wieniec poz.5.8				
Projektant konstrukcje:	mgr inż. Radosław Roszkowski upr. nr KUP/0127/PWOK/09		Data:	Skala:	Nr rysunku:
Sprawdzający konstrukcje:	tech. Jerzy Tęcza upr. nr BP-RN-V/60/TO/81		12.2020	1:20	40